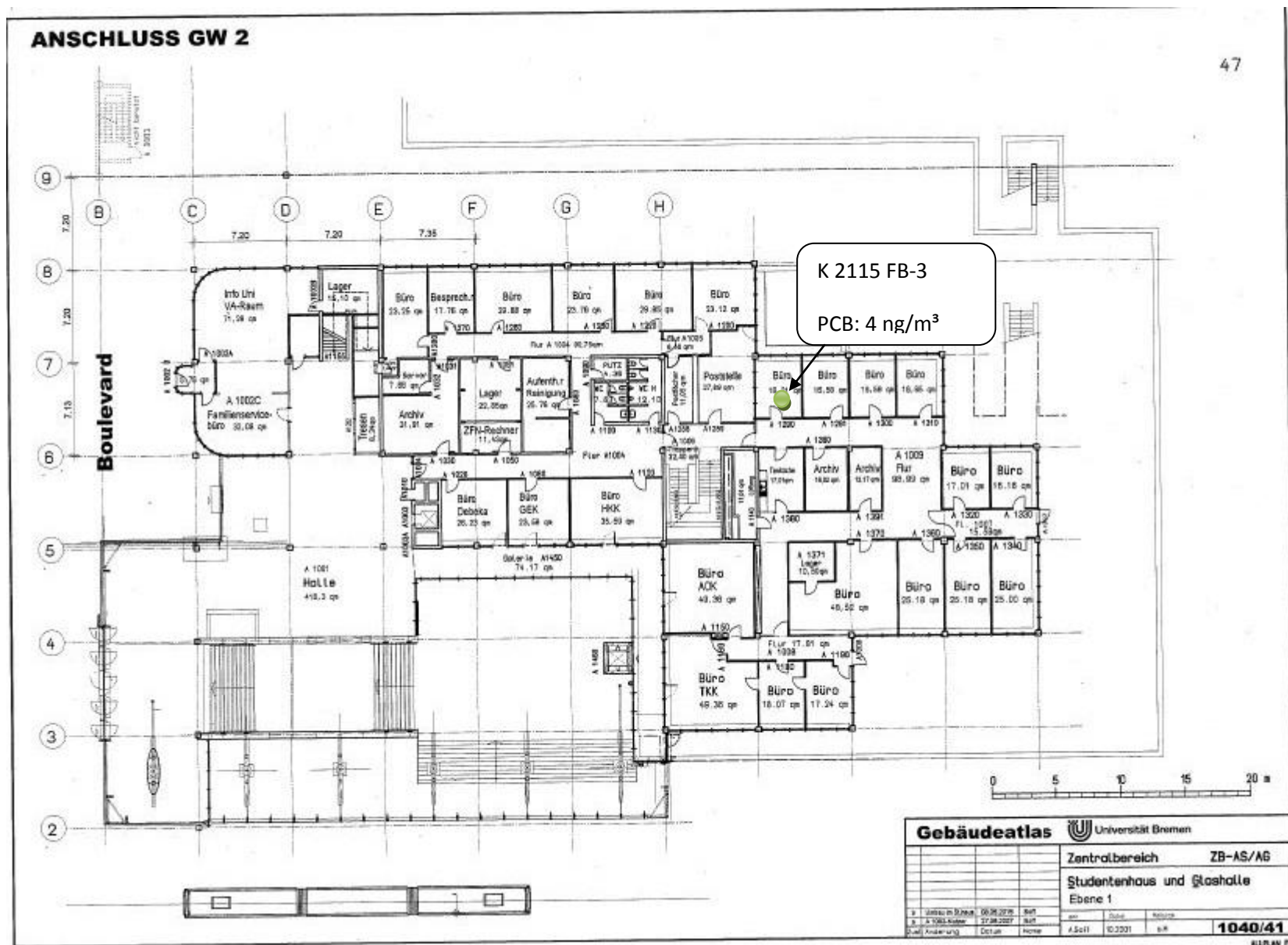
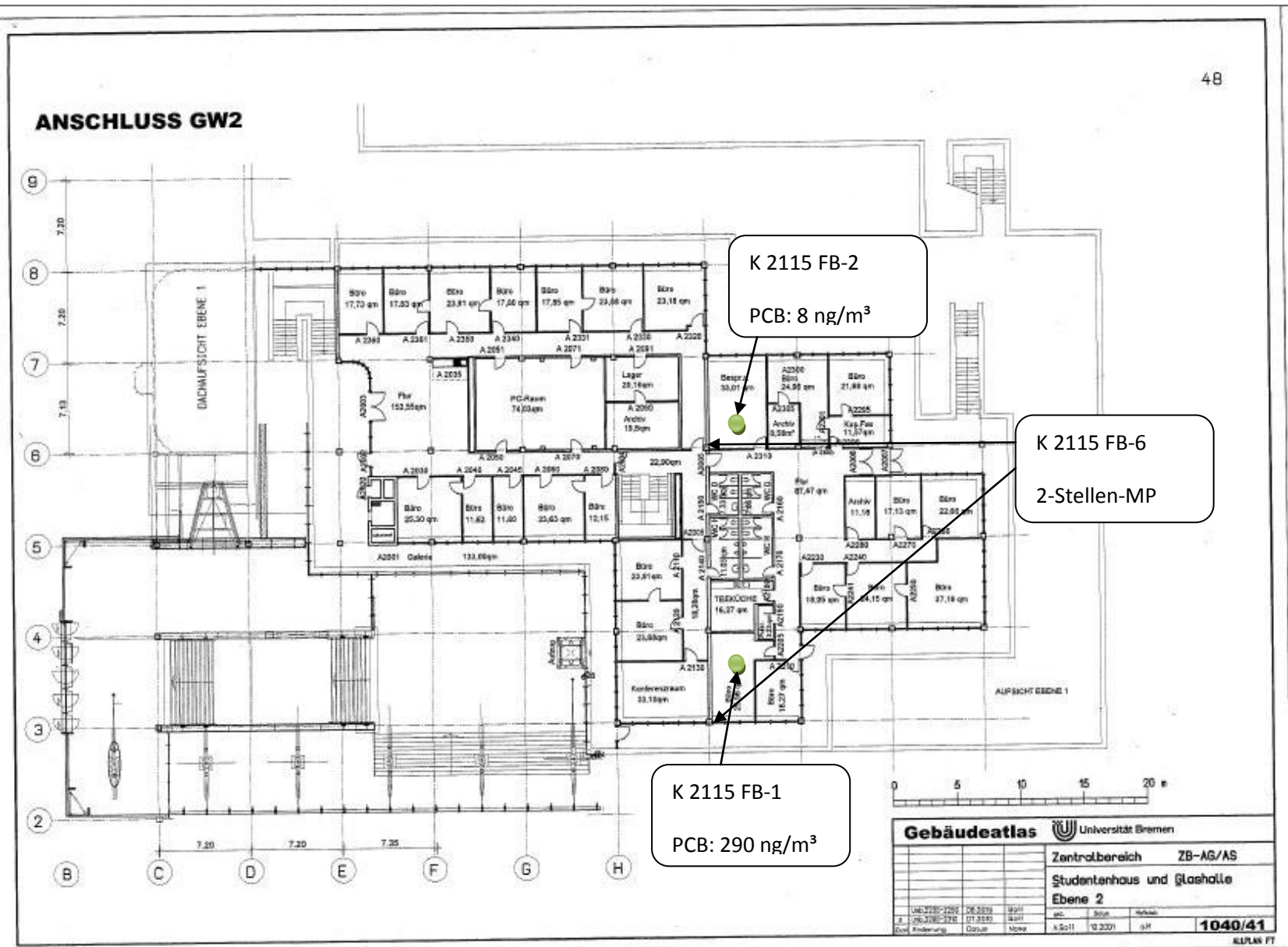


- PCB-Luft kleiner als 300 ng/m<sup>3</sup>
- PCB-Luft zwischen 300 und 3.000 ng/m<sup>3</sup>



- PCB-Luft kleiner als 300 ng/m<sup>3</sup>
- PCB-Luft zwischen 300 und 3.000 ng/m<sup>3</sup>



- PCB-Luft kleiner als 300 ng/m<sup>3</sup>
- PCB-Luft zwischen 300 und 3.000 ng/m<sup>3</sup>