

Prüfungsergebnisse der E-Klausur Psychologische Diagnostik und Evaluation(smethoden)

vom 06.12.2024

Benutzername	Gesamtpunktzahl	Gesamtergebnis	Note
W24-613847	63	98.43%	1.0
W24-640661	62	96.87%	1.0
W24-612571	62	96.87%	1.0
W24-611426	60	93.75%	1.0
W24-631655	58	90.62%	1.0
W24-642726	58	90.62%	1.0
W24-640990	58	90.62%	1.0
W24-605513	58	90.62%	1.0
W24-641053	58	90.62%	1.0
W24-606249	57	89.06%	1.0
W24-433288	57	89.06%	1.0
W24-637154	57	89.06%	1.0
W24-605367	57	89.06%	1.0
W24-641024	57	89.06%	1.0
W24-441352	56	87.50%	1.3
W24-642540	56	87.50%	1.3
W24-601979	55	85.93%	1.3
W24-603887	55	85.93%	1.3
W24-609429	55	85.93%	1.3
W24-642725	54	84.37%	1.3
W24-642567	53	82.81%	1.7
W24-458134	53	82.81%	1.7
W24-606265	52	81.25%	1.7
W24-637158	52	81.25%	1.7
W24-608112	52	81.25%	1.7
W24-459715	52	81.25%	1.7
W24-641029	51	79.68%	1.7
W24-454932	51	79.68%	1.7
W24-603536	50	78.12%	2.0
W24-605505	50	78.12%	2.0
W24-455128	49	76.56%	2.0
W24-605032	48	75.00%	2.0
W24-463215	47	73.43%	2.3
W24-600796	46	71.87%	2.3
W24-642566	43	67.18%	2.7
W24-642769	42	65.62%	2.7
W24-450269	41	64.06%	3.0
W24-642838	40	62.50%	3.0
W24-642555	34	53.12%	3.7
W24-633080	31	48.43%	4.0
W24-615948	28	43.75%	5.0

W24-642839	23	35.93%	5.0
W24-642829	22	34.37%	5.0
W24-313818	19	29.68%	5.0
W24-642831	12	18.75%	5.0
Durchschnitt	48.8	76.18%	2.0

Bewertungsschlüssel: Für das Bestehen der Klausur ist das Erreichen von 30 Punkten notwendig. Die Messfehlervarianz wurde großzügig mit 6% berücksichtigt.

Note 4: 30-32 Punkte (4,0); 33-35 Punkte (3,7)

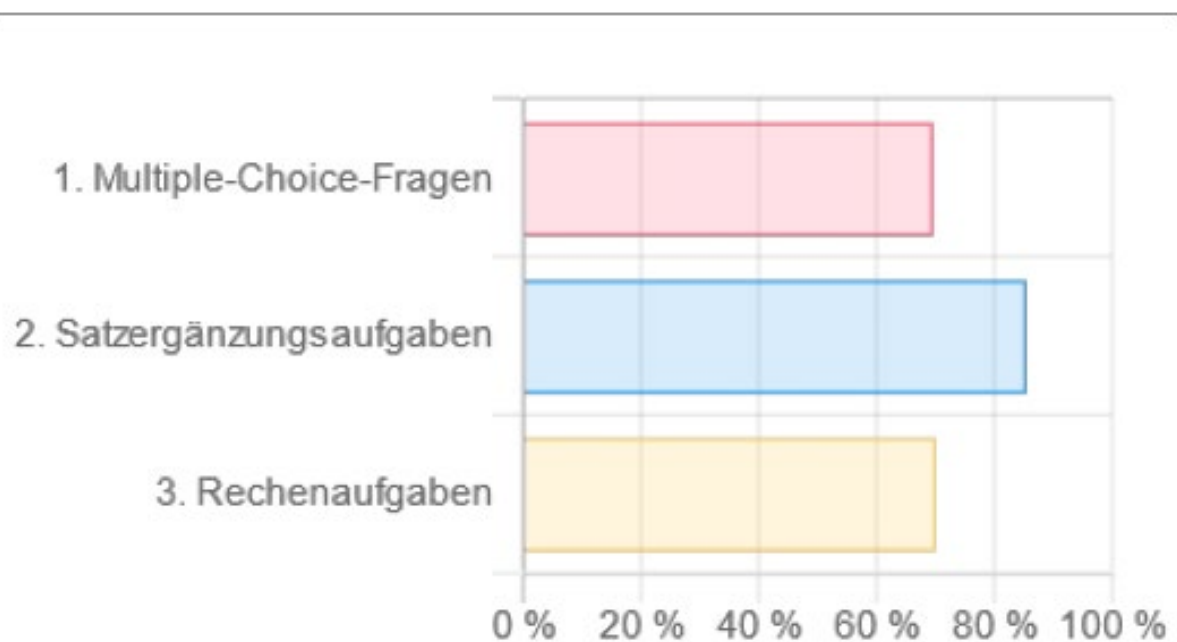
Note 3: 36-38 Punkte (3,3); 39-41 Punkte (3,0); 42-44 Punkte (2,7)

Note 2: 45-47 Punkte (2,3); 48-50 Punkte (2,0); 51-53 Punkte (1,7)

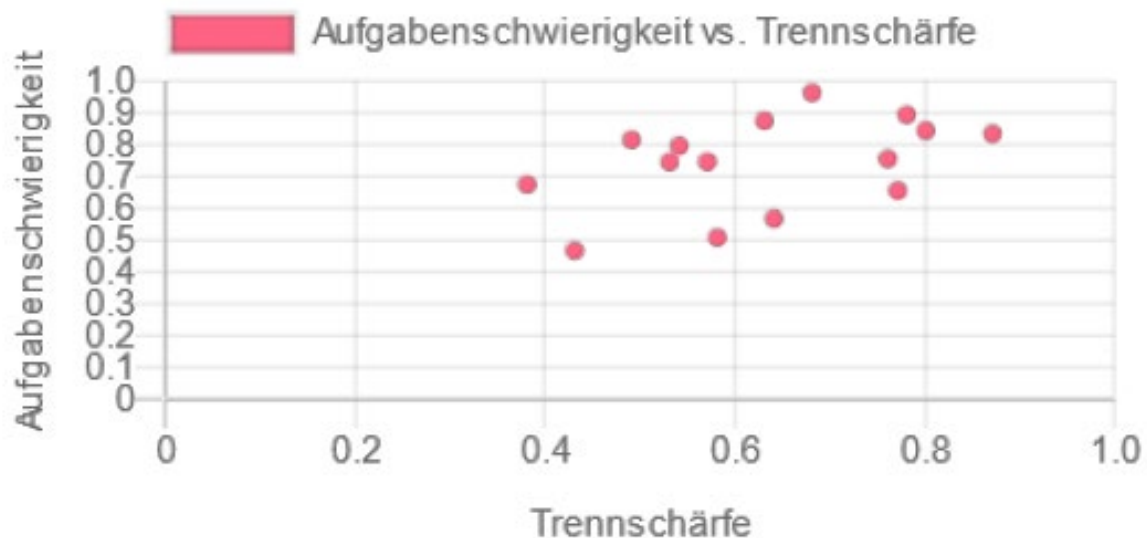
Note 1: 54-56 Punkte (1,3); 57-64 Punkte (1,0)

Prüfungsanalyse

Durchschnittliches Ergebnis pro Prüfungsfragentyp

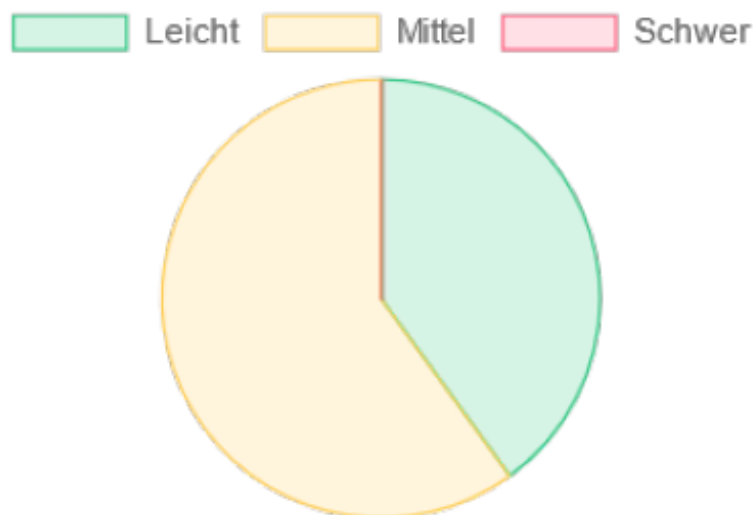


Aufgabenschwierigkeit vs. Trennschärfe



Alle Aufgaben konnten gelöst werden und wurden auch von einem Großteil der Studierenden gelöst. Damit gab es keine schweren Fragen, sondern nur leichte bis mittelschwere (.97 bis .47). Die Trennschärfe liegt in einem guten bis sehr guten Bereich zwischen .38 und .87. Es gibt einen leichten Zusammenhang zwischen Schwierigkeit und Trennschärfe. Die leichteren Aufgaben trennten besser.

Verteilung der Aufgaben nach Aufgabenschwierigkeit



Die Klausureinsicht findet am 20.12. um 15:00 Uhr in der Grazer Straße 2c im Raum 1090 statt.