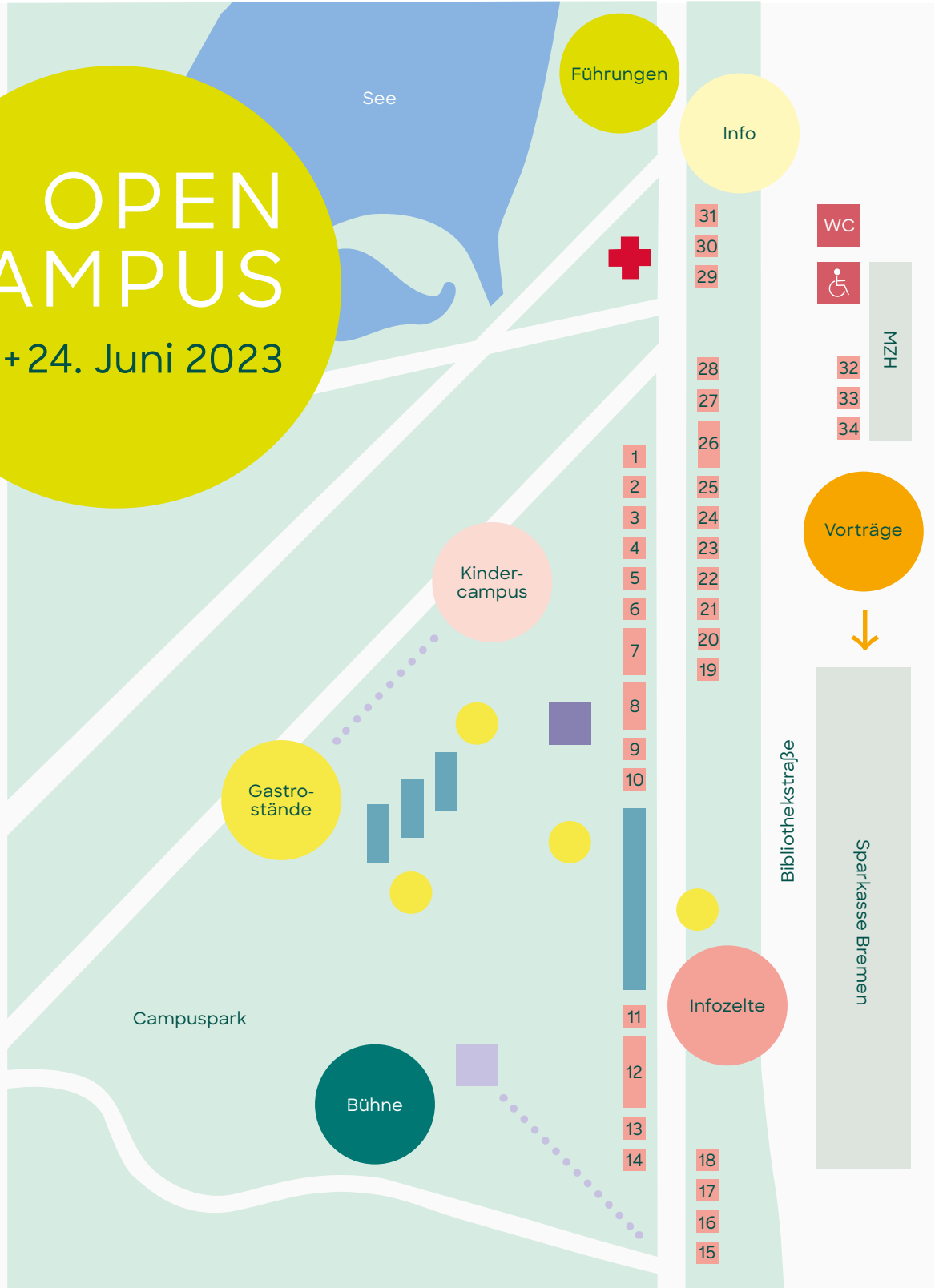


# OPEN CAMPUS

23.+24. Juni 2023

# LAGEPLAN



- |   |                                  |   |                        |
|---|----------------------------------|---|------------------------|
|  | Bremen Vier Hüpfburg             |  | Toilette               |
|  | Podest für Rollstuhlfahrer:innen |  | Barrierefreie Toilette |
|  | Barrierefreier Zugang            |  | Sanitätsdienst         |
|  | Getränkestände                   |  | Sitzgelegenheiten      |